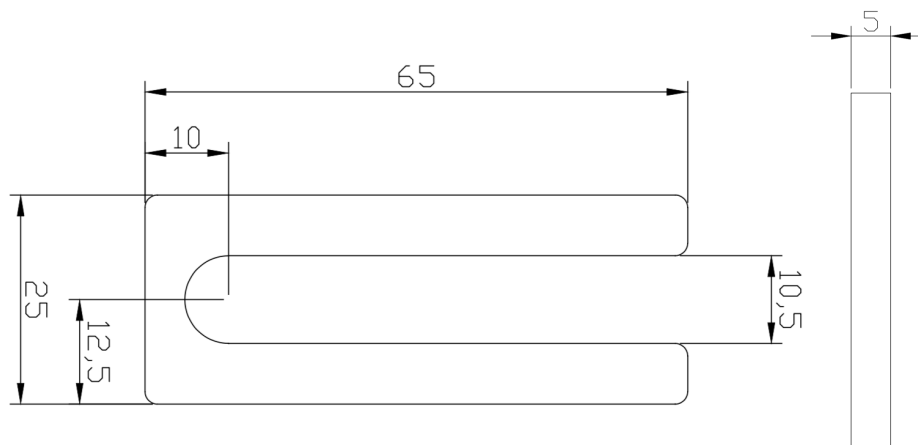


Lainas de Ajuste y Espaciadores

1 Ranura, ASH1 Lainas de Ajuste



* Todas las dimensiones mostradas son en milímetros.

ASH1 NAAMS Standard

1 Ranura, Paquete de Lainas de Ajuste

Material:
Acero Laminado en Frío /
Cold Rolled Steel

Ranura:
10.5mm

Espesor Total del Paquete:
5 mm

Dimensiones:
**65mm x
25mm**

Archivos Descargables:



Espesor: **0.25mm** +/- 0.03mm
Cantidad por Paquete: **2** Recubrimiento: ND

ASH102



Espesor: **0.50mm** +/- 0.03mm
Cantidad por Paquete: **3** Recubrimiento: Tropicalizado / Yellow Zinc Dichromate

ASH105



Espesor: **1.00mm** +/- 0.03mm
Cantidad por Paquete: **1** Recubrimiento: Pavonado / Black Oxide

ASH110



Espesor: **2.00mm** +/- 0.03mm
Cantidad por Paquete: **1** Recubrimiento: ND

ASH120

Empacado:
Paquetes individuales.

Disponibilidad Unitaria:
ASH102, ASH105, ASH110, ASH120, ASH101 (0.12mm)

Logo y Diseños elaborados por NIX Soluciones Industriales SA de CV, México.